

Lista de Estudiantes por Asignatura y Paralelo

A continuación, se describen los procedimientos necesarios para obtener la lista de estudiantes de todas las asignaturas para un docente determinado:

Primero: Ingresar al Portal Facultativo, en la barra de direcciones del navegador Web, escribir: <http://www.fcs.uto.edu.bo/>

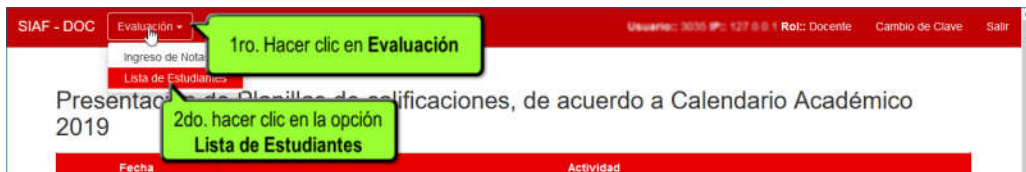


Una vez ingresado al Portal Facultativo, seleccionar la opción **Aplicaciones** del menú principal, se despliega las opciones disponibles; del cual, seleccionar la opción **SIA Docente**, continua el segundo paso.

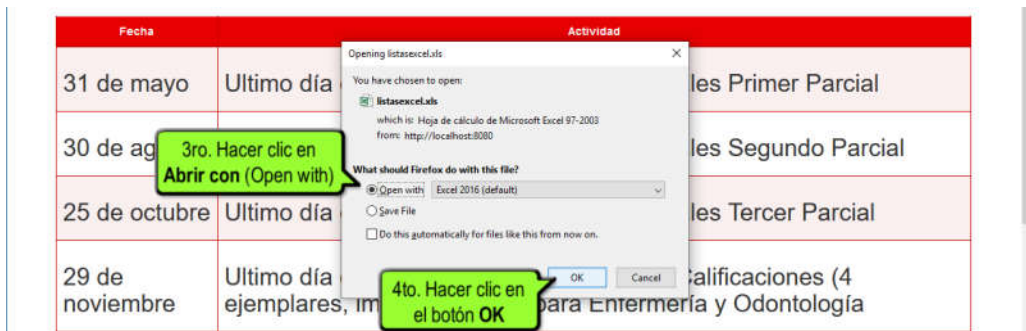
Segundo: Ingresar al Sistema, utilizando la cuenta y clave:

Una vez ingresado al Sistema de Información Académica de la Facultad, se presenta la siguiente ventana, tercer paso.

Tercero: Seguir los procedimientos indicados para obtener la lista de estudiantes:



Cuarto: Abrir el archivo enviado por el SIAF, en el programa Excel:



Quinto: El archivo abierto, contiene tantas hojas como asignaturas tiene el docente:

